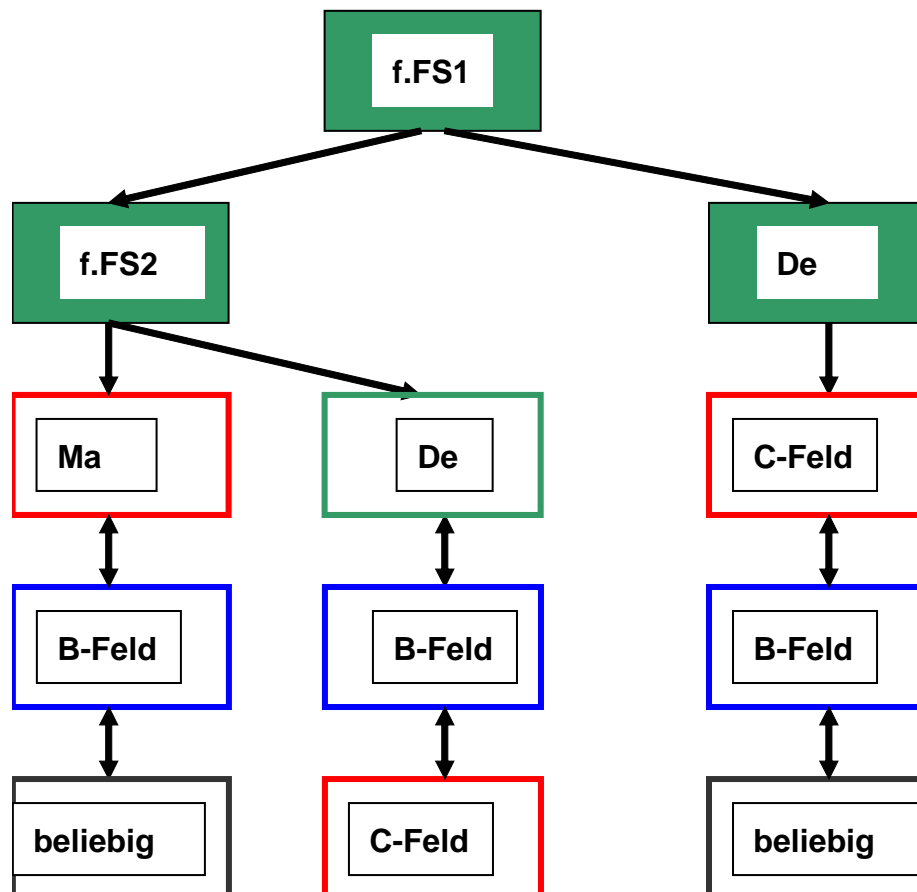


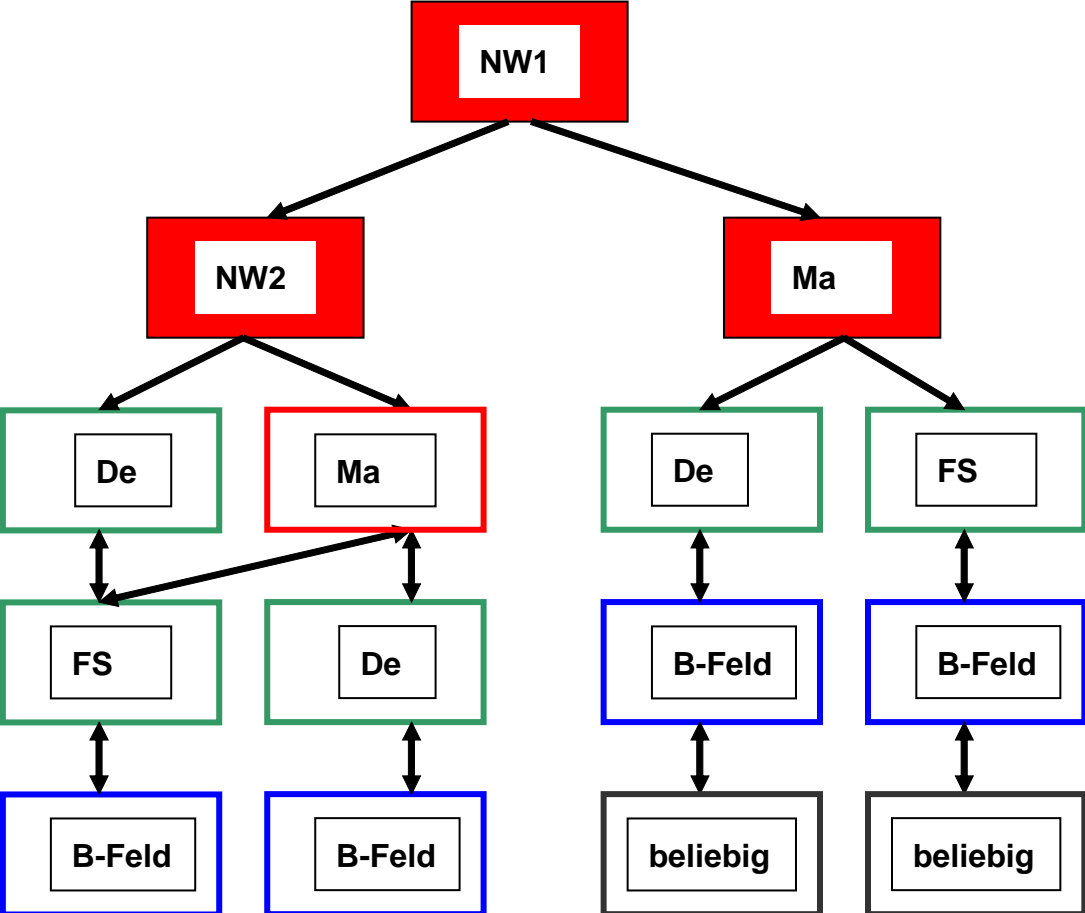
Erläuterungen zu den nachfolgenden Baumdiagrammen:

- Die Aufgabenfelder sind farbig markiert (**grün A**; **blau B**; **rot C**).
- Die „gefüllten“ Rechtecke stellen das 1. und 2. Prüfungsfach dar.
- Die Baumdiagramme stellen -in Pfeilrichtung durchlaufen- mögliche Prüfungsfach-Kombinationen dar. Die 3., 4. und 5. Prüfungsfächer eines Durchlaufs sind in der Regel in der Reihenfolge vertauschbar.
(Hinweis: Nur eine fortgeführte Fremdsprache kann 3. Prüfungsfach sein.)
- Im gesellschaftswissenschaftlichen Schwerpunkt ist das dritte Prüfungsfach schraffiert dargestellt (festgelegter Sonderfall). Hier sind nur das 4. und 5. Prüfungsfach in der Reihenfolge vertauschbar.
- Bei der Angabe B-, C-Feld oder „beliebig“ sind die jeweils wählbaren Fächer der Verordnung zu entnehmen.

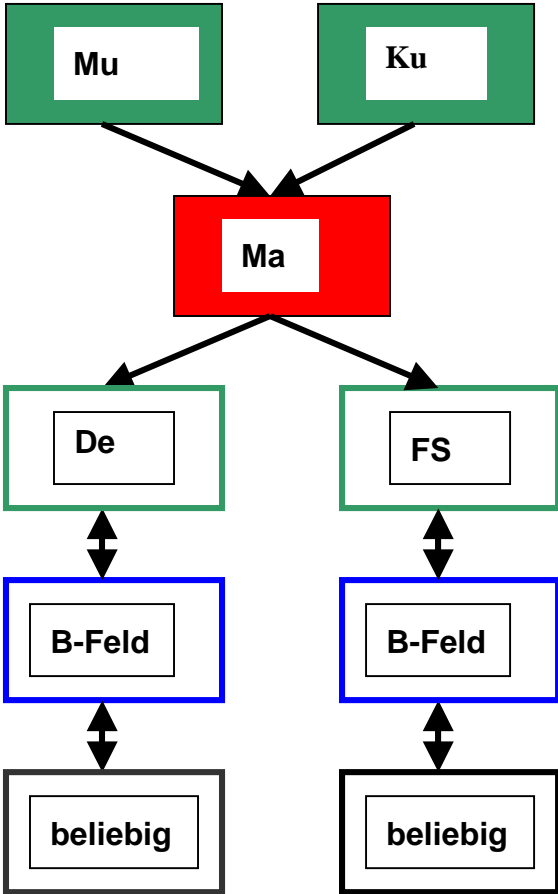
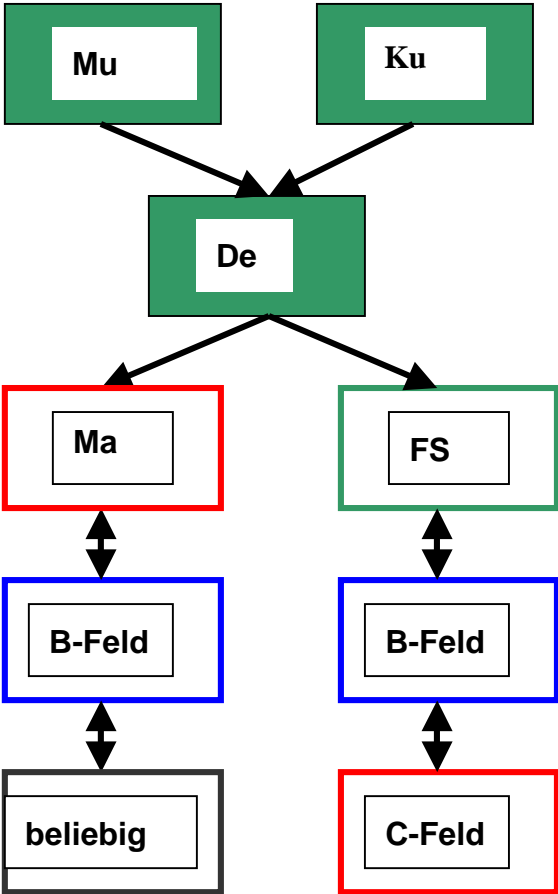
Sprachlicher Schwerpunkt



Naturwissenschaftlicher Schwerpunkt



Musisch-künstlerischer Schwerpunkt



Gesellschaftswissenschaftlicher Schwerpunkt

